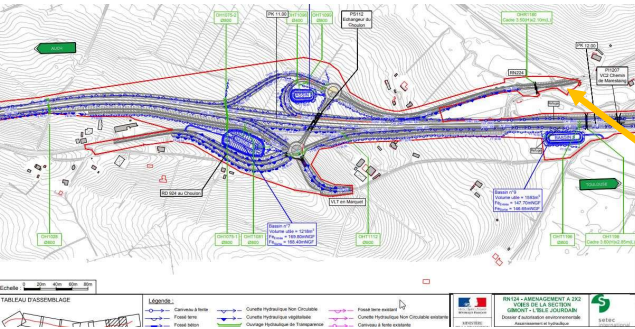


Itinéraire Toulouse ↔ Marestaing à faire emprunter (1/2)

Utilisation de l'échangeur 'Pont Peyrin'

plutôt que via le 'cedez le passage' en 'côte' au passage à niveau** et rond-point du Choulon (ou future échangeur)

** : mauvaise visibilité (route en 'vague' et au soleil levant)



Chemin cvo n.2 de Marestaing



↔ Itinéraire à faire emprunter : pas d'habitation, routes départementales (plus larges) et récemment rénovées
Parcours Marestaing ↔ Toulouse

Itinéraire Toulouse ⇔ Marestaing à faire emprunter (2/2)



Photos des bas-côtés du chemin cvo n.2 de Marestaing

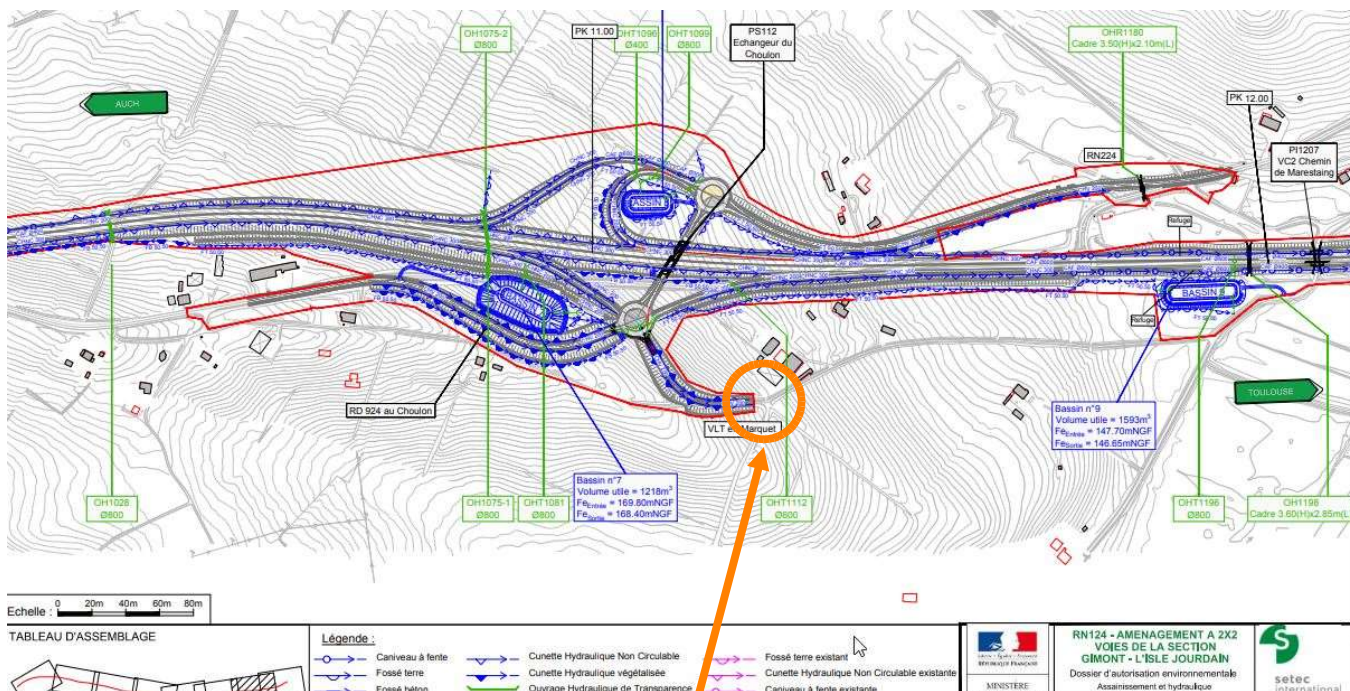
Mauvais paramétrage des applications !

The screenshot displays the Google Maps interface on a desktop browser. The browser's address bar shows the URL: <https://www.google.fr/maps/dir/Marestaing,+32490/Toulouse/@43.5627432,1.0200102,11z>. The map shows a route from Marestaing (32490) to Toulouse, primarily using the N124 road. A callout box indicates a travel time of 38 minutes and a distance of 41.6 km. The sidebar on the left contains the following elements:

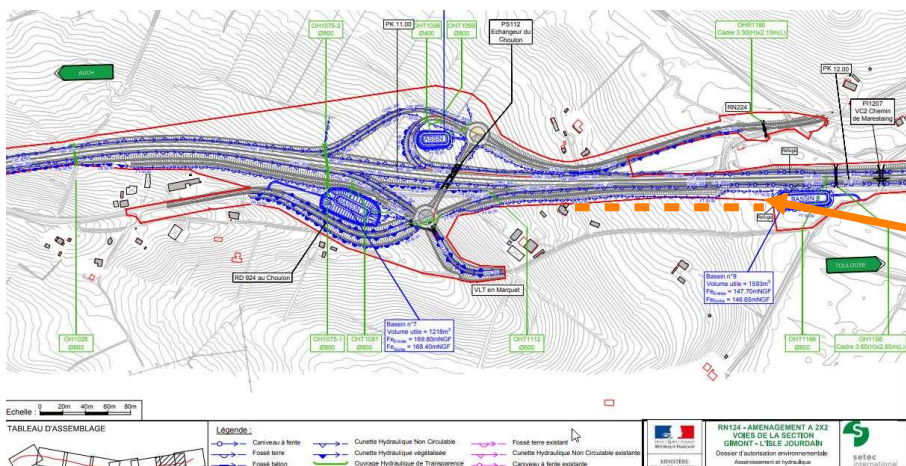
- Search input fields for "Marestaing, 32490" and "Toulouse".
- A button labeled "Ajouter une destination".
- A dropdown menu set to "Partir maintenant".
- A button "Options".
- A button "Envoyer l'itinéraire vers votre téléphone".
- A summary card for the route: "via N124", "38 min", "Le plus rapide, conditions de circulation normales", and "41,6 km", with a "Détails" link.
- A section titled "Découvrir Toulouse" with icons for Restaurants, Hôtels, Stations, Stationnement, and Plus.

The bottom of the screen shows the Windows taskbar with the system tray displaying "11°C Ciel couvert" and the date "mercredi 23 février 2022".

Aménagement future RN124



S'assurer que ce passage ne pourra être utilisé que par les véhicules de secours, de service via barrière par exemple pour éviter que des particuliers n'utilisent cet accès pour rejoindre Chemin cvo n.2 de Marestaing, ou depuis ce chemin ne puisse emprunter la RN124



Mise en place d'alignement d'arbres de grande hauteur pour cacher le trafic routier circulant sur la RN124 et assurer le refuge d'animaux étant proche de la zone Natura 2000, et limiter la propagation du bruit par vent

